

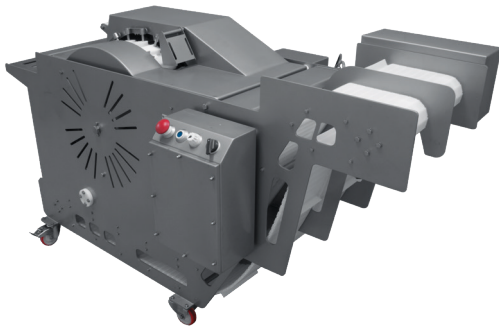


ST820

TULIP PROCESSING MACHINE



MODEL



DESCRIPTION

Multi-purpose, automatic and tulip processing machine for anatomically cut chicken prime wings, mid wings and drums. Please check our website and product matrix on the main folder for more information. When ordering, please provide STEEN with the electrical specifications. Also inform us with the min./max. length and weight of each including the required capacity in pieces per minute. Please also inform if your product is water or air chilled and the time span between killing and processing. Optimal results occur between 2 and 4°C. In case of special requirements regarding the product, don't hesitate to ask our advice.

Универсальная, автоматическая машина для производства закусок типа «тюльпан» из анатомически отрезанных частей курицы: плеча, средней части крыльев и голени. Для получения дополнительной информации, пожалуйста, посетите наш сайт и проверьте таблицу с применяемыми продуктами. При заказе, пожалуйста, предоставьте STEEN информацию по требуемому электрическому подключению. Также сообщите нам минимальные и максимальные размеры каждой части и требуемую производительность. Пожалуйста, также сообщите нам, если ваш продукт охлажден водой или воздухом и промежуток времени между убоем и снятием кожи. Оптимальные результаты достигаются при температуре 2 - 4°C. В случае особых требований относительно продукта, обратитесь к нам за консультацией.

多功能全自动高附加值剔骨机适合于分割后的全翅，翅中和琵琶腿。请查阅我们的网站和主文件册上的产品列表以了解更多信息。订购时，请告知STEEN您的电源规格，同时告知我们所加工产品的最小/最大长度和重量，以及每分钟的产量，同时请告知我们您的产品是水冷却还是气冷却，宰杀和加工处理之间的时间间隔。产品温度在2-4°C时，加工处理效果最好。如果您对产品有特殊要求，请随时咨询我们的意见。

TECHNICAL DATA

FEATURE	DATA
Operators	1
Voltage range (1)	220- 480V 50-60Hz
Power (1)	1,47kW/3 phase
Controls	24V
LxWxH (2)	1159 x 1980 x 1138 mm
Weight (3)	467 kg
Working width (2)	-
Water usage	-
Water connection	-
Air usage (4)	0,01m³/min. at 4 bar
Air connection	1/4"
Speed (5)	Variable: up to 52 pcs. per minute

(1) depending on requested voltage

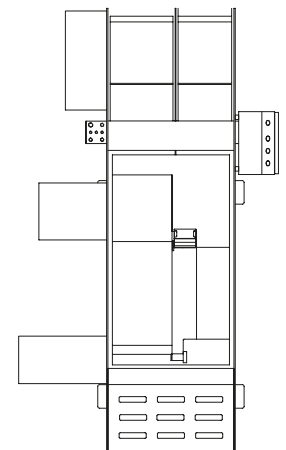
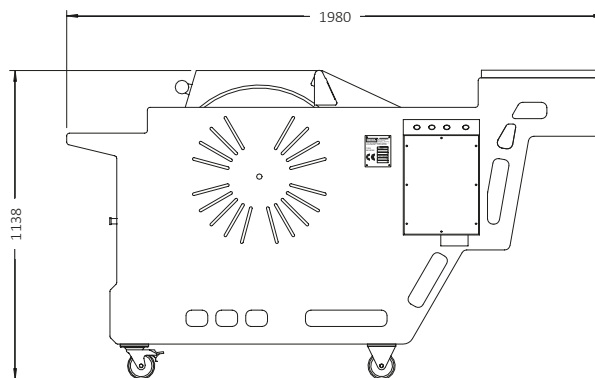
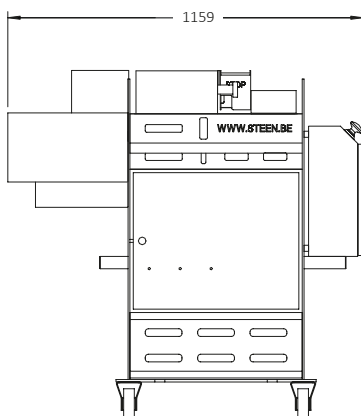
(2) 1mm = 0,03937 inches

(3) 1kg = 2,20462 pounds

(4) 0.35 CFM at 58 psi



FOOTPRINT

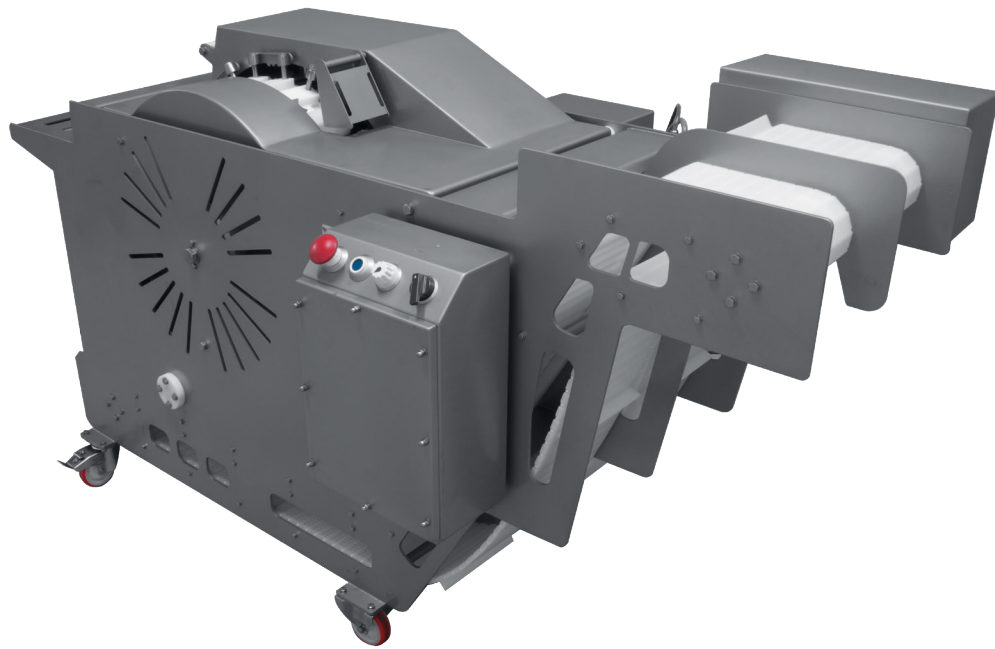


Due to the high degree of customization possibilities, technical data of the final product may vary.



ST820

TULIP PROCESSING MACHINE



CUSTOMIZED

1



Tailor-made solution

Due to the high degree of customization possibilities, technical data of the final product may vary.